

2025

# SÜRDÜRÜLEBİLİRLİK YÖNETİM SİSTEMİ

## THE BREEZE HOTEL

MEKA OTELCİLİK TURİZM LOKANTA  
DANIŞMANLIK SANAYİ VE TİCARET  
LİMİTED ŞİRKETİ

### İÇİNDEKİLER TABLOSU

<a href="#">GİRİŞ.....</a>	<a href="#">2</a>
<a href="#">YÖNETİM SİSTEMİ.....</a>	<a href="#">3</a>
<a href="#">YASAL UYUM .....</a>	<a href="#">6</a>
<a href="#">İNSAN HAKLARI.....</a>	<a href="#">7</a>
<a href="#">KADIN HAKLARI VE CINSİYET EŞİTLİĞİ POLİTİKASI .....</a>	<a href="#">9</a>
<a href="#">ÇOCUK HAKLARI POLİTİKASI.....</a>	<a href="#">10</a>
<a href="#">RAPORLAMA VE İLETİŞİM.....</a>	<a href="#">11</a>
<a href="#">ERİŞİLEBİLİRLİK.....</a>	<a href="#">16</a>
<a href="#">SATIN ALMA.....</a>	<a href="#">17</a>
<a href="#">KÜLTÜREL SÜRDÜRÜLEBİLİRLİK .....</a>	<a href="#">19</a>
<a href="#">SÜRDÜRÜLEBİLİR ENERJİ.....</a>	<a href="#">23</a>
<a href="#">ÇEVRESEL SÜRDÜRÜLEBİLİRLİK .....</a>	<a href="#">25</a>
<a href="#">SU YÖNETİMİ VE ATIK SU .....</a>	<a href="#">28</a>
<a href="#">GIDA ATIĞI VE KATI ATIK.....</a>	<a href="#">30</a>
<a href="#">MUHTAR GÖRÜŞME TUTANAĞI .....</a>	<a href="#">38</a>
<a href="#">ÇALIŞAN YARDIMLARI VE SOSYAL DESTEKLER BELGESİ.....</a>	<a href="#">39</a>
<a href="#">YEREL HALK İLETİŞİM, GERİ BİLDİRİM VE ŞİKAYET TUTANAĞI .....</a>	<a href="#">40</a>
<a href="#">KARBON AYAKİZİ BELGESİ.....</a>	<a href="#">41</a>
<a href="#">KULLANILAN TEMİZLİK KİMYASALLARI .....</a>	<a href="#">42</a>
<a href="#">MÜZE KART-LÖSEV- TEMA KATKILARI.....</a>	<a href="#">43</a>
<a href="#">LEJYONELLA EĞİTİM BELGESİ.....</a>	<a href="#">44</a>
<a href="#">İLK YARDIM EĞİTİM BELGESİ.....</a>	<a href="#">45</a>
<a href="#">MÜZİK LİSANS BELGESİ.....</a>	<a href="#">46</a>

### GİRİŞ



The Breeze Hotel Eskişehir, lüks ve cazibe merkezi olan çağdaş otelcilik anlayışıyla, gerek tatil, gerekse iş amacıyla yapılan seyahatlerinizde Eskişehir'in misafirperverlik geleneğini modern tasarımıyla sunan ve şehrin nabzını tutan bir oteldir.

The Breeze Hotel, eşsiz bir konaklama keyfinin yanı sıra, şehrin dillere destan mutfağından alınan ilhamla hazırlanan menüler ile kusursuz bir hizmet sunuyor ve şehrin kalbini size hissettiriyor.

12 ay boyunca hizmet veren The Breeze Hotel; Eskişehir'in en canlı bölgesiyle ve tarihi yerlere yakın olmak sebebiyle sizlere güzel bir tatil geçirmenizi olanak sunmaktadır.



## SÜRDÜRÜLEBİLİRLİK YÖNETİM SİSTEMİ

Bu bağlamda tüm tesislerimiz için Sürdürülebilirlik Yönetim Sistemi kurulmaktadır. Sürdürülebilirlik genellikle gelecek nesillerin kendi ihtiyaçlarını karşılama kabiliyetinden ödün vermeden, kendi ihtiyaçlarınızı karşılamak olarak tanımlanır.

### **Turizmde Sürdürülebilirlik;**

Turizmin hem sosyal hem de çevre üzerindeki olumsuz etkilerini en aza indirerek yerel ekonomiye, doğal ve kültürel mirasın korunmasına, bunları yaparken hizmet kalitesinin arttırılmasına katkıda bulunmayı amaçlar.

Sürdürülebilir turizmin temel amaçları arasında; "Turizmin gelişmesinde önemli rol oynayan çevresel kaynakların kullanımını en doğru şekilde yapmak; ekonomik dengeyi, doğal mirası, biyolojik çeşitliliği gözetmek; ev sahibi toplulukların sosyokültürel yapısına saygı duymak, kültürler arasındaki hoşgörüyü artırmak, kültürel miras ile geleneksel değerleri korumak, bölge halkının ve ziyaretçilerin yaşam kalitelerinin artmasına katkı sağlamak, sosyal hizmetler bakımından kazanımlar elde etmek, gelir fırsatları yaratarak yoksulluğu azaltmak" bulunur.

Bu noktada sürdürülebilir turizmin önemi ortaya çıkmaktadır. The Breeze Hotel olarak bulunduğumuz Eskişehir iline ve sektörümüze katkı sağlamak en önemli hedeflerimizdendir.

Bu hedefe ulaşmada kullanacağımız tüm yönetim sistemimizi kapsayan Sürdürülebilir Yönetim Sistemimiz bu el kitabında ele alınmıştır.

## YÖNETİM SİSTEMİ

The Breeze Hotel 2019 yılından itibaren konaklama sektöründe hizmet vermektedir.

Misyonumuz işletmemizin kazanımlarını kendi bünyesinde yatırıma yönlendirerek misafir memnuniyetini arttırmak, bölgemizde misafirlerimize sunabileceğimiz geleneksel kültürümüzü yansıtan ürünlerle hizmet vermek, bu çerçevede tercih edilen ve rekabet gücü yüksek bir destinasyon oluşumunda bölgemize katkı sunmaktır.

Vizyonumuz kendi kendine yetebilen doğayla bütünleşmiş ekonomik verimliliğin yanı sıra kurum kültürünü aile kültürü ile birleştirebilen farklı bir turizm anlayışla bölgenin ve Türkiye'nin öncü tesisi olmaktır.

Bu çerçevede sürdürülebilir bir yönetim sisteminin kurulması ile ilgili çalışmalarımız bu kitapçıkta açıklanmıştır.

Yönetim Sistemi bölümünde The Breeze Hotel'in Sürdürülebilirlik süreçlerini kapsayan yönetim sistemi ve aşamaları bulunmaktadır.

Sürdürülebilirlik Yönetim Sistemimiz (SYS) otelimizin büyüklük ve kapsamına uygun olacak şekilde geliştirilmiştir.

Yönetim sistemimizin dayanağı temel risk analizlerimizdir.

Risk analizlerimizin adımları aşağıdaki gibidir;



## SÜRDÜRÜLEBİLİRLİK YÖNETİM SİSTEMİ

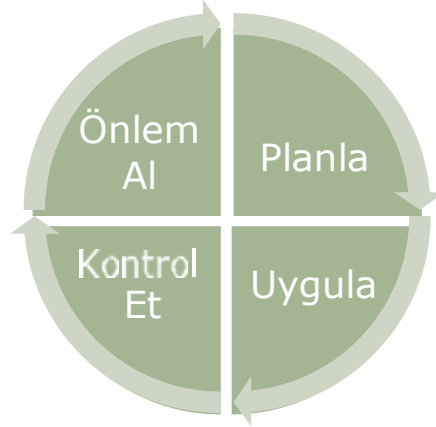


The Breeze Hotel 55.20.04 Nace kodunda hizmet vermekte olup İş Sağlığı ve Güvenliği Kanunu'na göre az tehlikeli sınıfta yer almaktadır.

ISG yönünden risk değerlendirmesi yapılmıştır. Risk değerlendirmelerinin sonuçlarına göre iyileştirmeler yapılmaktadır.

SYS çevresel, sosyal, kültürel, ekonomik, insan hakları ve kalite alanlarında belirli plan ve politikaların uygulanmasını, bu konularda hedefler belirlenmesini ve hedeflere ulaşılmasını ölçme ve değerlendirmeye dayanır.

Yönetim sistemimizin ana şeması aşağıdaki gibidir.



**Planla:** The Breeze Hotel toplum, kültür, çevre, ülke ekonomisi ve yönetim sistemi konularını önemsemekte ve hedefler belirlemektedir. Hedeflere ulaşabilmek için yol haritamız sıkı bir planlamadan geçmektedir.

**Uygula:** Planlamaların sonucu olarak kurulan temel politikalar ve uygulamalar ilgili personel tarafından belirli aralıklarla izlenir, ölçülür ve kaydedilir.

**Kontrol Et:** Uygulamaların sistem çıktıları ve geri bildirimleri (misafir ve personel açısından) işletme kültürüne ve yansıtmak istediği imaja uygun olup olmadığı izlenir kaydedilir ve değerlendirilir.

**Önlem Al:** Değerlendirme sonuçlarında sorun olması ve istenen düzeyin yakalanmaması durumunda düzeltici önlemler alınır, işlemler kayıt altına alınır ve arşivlenir.

## SÜRDÜRÜLEBİLİRLİK YÖNETİM SİSTEMİ



### YASAL UYUM

The Breeze Hotel, güvenlik, sağlık, çevre gibi konularda yürürlükteki yerel ve ulusal mevzuat ve uygulamalara uymayı ilke edinmiştir. Gerekli konu ve mevzuat ile ilgili eğitimlerle personele her yılın Nisan ayında yüz yüze toplantılar yapılmaktadır.

#### Paydaşlarla İletişim:

Sürdürülebilirlik çalışmalarımızı paydaşlarımızla paylaşarak geliştirip iyileştirmeyi hedefliyor ve paydaşlarımızın katılımlarını sağlayarak sürdürülebilir kalkınmayı sağlamak için çalışmalarımızı yürütüyoruz.

PAYDAŞLAR	İLETİŞİM YÖNTEMİ	İLETİŞİM SIKLIĞI
Çalışanlar	Birebir görüşmeler	İhtiyaç duyulan her an
	Öneri formları	Her zaman
	Anketler	Yılda 1 Kez
	Performans değerlendirme	Yılda 1 Kez
	Eğitimler	Yıllık eğitim planları dahilinde
	İş Sağlığı ve Güvenliği	İhtiyaç duyulan her an
Bakanlıklar	Telefon	İhtiyaç duyulan her an
	E-mail	İhtiyaç duyulan her an
	Toplantılar	Düzenlendikçe
Müşteriler	Müşteri Memnuniyet anketleri	Her zaman
	Çağrı Merkezi	Her zaman
	E-mail	Her zaman
	Seminer Kongre ve Fuarlar	Yılda birkaç defa
Tedarikçiler	Tedarikçi değerlendirme faaliyetleri	Yılda 1 Kez
	Toplantılar	Telep olduğunda
	E-mail	Her zaman
Rakip Firmalar	Toplantılar	Düzenlendikçe
	E-mail	İhtiyaç duyulan her an
	Telefon	İhtiyaç duyulan her an
Yerel Topluluklar	Sosyal projeler	Proje Süresince
Kamu Kuruluşları	Toplantılar	Talep olduğunda
	Bilgilendirme Formları	Talep olduğunda
	Denetimler	Yılda en az 1 kez
Sektörel Kuruluşlar	Toplantılar	Talep olduğunda
	Seminer ve Fuarlar	Yılda birkaç defa
Üniversite	Üniversite Konferans katılımı	Düzenlendikçe
Basın	Ropörtajlar	İhtiyaç duyulan her an
	Basın bültenleri	İhtiyaç duyulan her an

Sahip olduğumuz belgeler ekte sunulmuş olup listesi aşağıdadır;

- Turizm İşletmesi Belgesi (Turizm Bakanlığı)
- Personel Sigorta Bildirgeleri (Son Ay)
- Vergi Levhası (GİB)
- Kanalizasyon Atık Su Bağlantı Belgesi (Odunpazarı Belediyesi)
- Çevre Yönetim Hizmeti Belgesi
- Sıfır Atık Belgesi
- OSGB ile İş Güvenliği Sözleşmesi
- Acil Durum Eylem Prosedürleri
- İş yeri Hekimi Sözleşmesi
- Kültür ve Turizm Bakanlığı Onaylı Tesis Fiyat Formları
- Kültür ve Turizm Bakanlığı Giriş Geceleme Bildirimleri
- Pes Kontrol İlaçlama Sözleşmeleri ve Kontrol Raporları
- Personel Sertifika ve Eğitim Belgeleri
- K.V.K.K. uyum süreçleri belgeler.
- Hijyen Prosedürleri
- İlk Yardım Sertifikalı Personel
- Cankurtaran Belgeli Personel
- Yaygın Eğitim Hijyen Sertifikası
- Tüm Personel Sağlık Raporları
- Marka Tescil Belgesi
- Otel Sigorta Poliçesi
- Özel Güvenlik Mali Sorumluluk Poliçesi

## SÜRDÜRÜLEBİLİRLİK YÖNETİM SİSTEMİ



### İNSAN HAKLARI

#### İnsan Hakları Nelerdir?

##### Yaşama Hakkı

Yaşama hakkı insan haklarının temel prensipleri arasındadır. Yaşama hakkı her insana eşit şekildedir. Kişi dokunulmazlığı da söz konusudur. Hiçbir insan başka bir insanın yaşam hakkını kısıtlayamaz. Kısıtladığı durumlarda kanunlar önünde suç işlemiş sayılır.

##### İşkence ve Kötü Muamele Yasağı

İnsanlara işkence ve kötü muamele kesinlikle yasak olarak kabul edilir. İnsan haklarının temel prensibi olarak insanca yaşayabilmek için işkence ve kötü muamele hakaret gibi unsurlar yasaklanmıştır.

##### Düşünce ve İfade Özgürlüğü

İnsanlar düşünce ve ifade özgürlüğüne sahiptirler. Düşüncelerinden ya da ifadelerinden ötürü hiçbir insan kötü muamele göremez. Düşünce ve ifade özgürlüğü insan haklarının temel prensipleri arasında yer almaktadır.

##### Din ve Vicdan Özgürlüğü

Her insan istediği dine inanmakta özgürdür. İnanmış olduğu dinden ötürü kimseye zorlama yapılmaz. İnsan haklarının temel bir hakkı olan din ve vicdan özgürlüğünden dolayı herkes istediği inanca sahip olabilir.

##### Özel Hayatın Gizliliği Hakkı

Her insanın kendi özel bir özel hayatı bulunmaktadır. Kimse başkasının özel hayatına müdahale edemez. Başkasının özel hayatı ile ilgili bilgi toplayamaz. Özel hayat kişiye özeldir ve özel hayatı kişi gibi gizleyebilir.

##### Adil Yargılanma Hakkı

Adil yargılanma hakkı en önemli insan haklarından bir tanesidir. Hiç kimseye bulunduğu zümre ve unvandan dolayı imtiyaz tanınmaz. Herkes kanunlar önünde eşit sayılmalıdır. Her insan adil yargılanma hakkına sahiptir.

## SÜRDÜRÜLEBİLİRLİK YÖNETİM SİSTEMİ



### **Mülkiyet Hakkı**

Herkes mülkiyet edinme hakkına sahiptir. Özel mülk edinmede de bir sınır bulunmamaktadır. Herkes istediği gibi ve istediği kadar mülk edinebilir. Mülke sahip olan bir kişi mülkünü istediği gibi satabilir.

### **Seçme ve Seçilme Hakkı**

Herkes seçme ve seçilme hakkına sahiptir. Dolayısıyla bir kişi seçme ve seçilme hakkını kullanarak ülke yönetebilir ve ülkenin önemli kademelerinde görev alabilirler. Seçimlere katılabilir ve aday olabilir. Bir kişi istediği kişiyi de seçme hakkına sahiptir. Bundan dolayı insanlara zorlama yapılmaz.

### **Evlilik Hakkı**

Evlilik hakkı insanın doğası gereği oluşan bir haktır. Her insan istediği kişi ile evlenebilir. Yasaların müsaade ettiği sürece bir insan istediği kişi ile evlenebilir.

## **ÇALIŞAN HAKLARI, YEREL İSTİHDAM VE İNSAN HAKLARINA SAYGI POLİTİKAMIZ**

### **İşletme Kültürü ve Çalışan Politikası**

İşletmemiz, çalışanlar arasında herhangi bir ayırım gözetmeksizin eşit şartlarda çalışmanın önemine inanmaktadır. Çalışanlarımızın düşüncelerini desteklemekte ve gelişimleri için gereken özveriyi sağlamaktayız.

### **Oryantasyon ve Yıllık Eğitim Programları**

Tüm çalışanlarımıza, işe başladıkları anda oryantasyon eğitimi verilerek işe hızlı bir şekilde adapte olmaları sağlanmaktadır. Ayrıca, yıllık eğitim planları çerçevesinde departman işleyişi ve işlevleri ile ilgili sürekli eğitimler düzenlenmekte; bu eğitimler yöneticilerimiz veya dış kaynaklar tarafından verilmektedir.

### **Yerel Topluluk ve İstihdam:**

Yerel bölge halkının desteğini önemsiyor ve The Breeze Otel olarak öncelikle bölge halkına istihdam olanağı sağlıyoruz. Boşalan pozisyonlarda ise öncelikle işletme içinden personellerin kariyer gelişimine katkı sağlamak adına teşvikler uygulanmaktadır.

## **Çalışan Hakları ve Sosyal Haklar:**

İş gücü standartlarına uygun olarak eşit işe eşit ücret prensibini benimsemekteyiz. Çalışanlarımızın sosyal haklarını gözetmek adına ulaşım yardımı, servis desteği, barınma ve personel yemeği gibi destekler sağlanmaktadır.

Bu politikamız, çalışanlarımızın işlerine olan bağlılıklarını artırmayı, bireysel gelişimlerine katkı sağlamayı ve yerel ekonomiye olumlu bir etki yapmayı amaçlamaktadır.

## **Topluma Hizmet Hedef ve Politikamız**

Otelcilik alanında topluma hizmet etmeyi ön planda tutuyoruz. Bu, sadece turistlere konaklama sağlamakla sınırlı değil, aynı zamanda yerel topluluğa, çevreye ve kültürel mirasa karşı sorumlu bir yaklaşımı içeriyor. Otelcilik sektöründe topluma hizmet hedeflerini belirledik;

### **1. Yerel Ekonomiye Katkı Sağlama:**

- Yerel tedarikçilerle iş birliği yaparak yerel ekonomiye destek sağlamak,
- Personeli çoğunlukla yerel topluluktan seçme ve eğitme, istihdam yaratmada öncü olmak,

### **2. Çevresel Sürdürülebilirlik:**

- Enerji ve su tasarrufu sağlamak için çevre dostu uygulamaları,
- Atık yönetimi konusunda etkin politikalar geliştirin ve geri dönüşümü teşvik etmek,
- Yerel doğal kaynakları koruma amacıyla çevre projelerine katılmak,

### **3. Kültürel Mirası Destekleme:**

- Yerel kültürel etkinliklere ve festivallere destek vermek
- Misafirlerin yerel kültürle etkileşimde bulunmalarını teşvik etmek

### **4. Eğitim ve Bilinçlendirme:**

- Personeli ve yerel topluluğu çeşitli eğitim programlarıyla desteklemek,
- Çevresel sorumluluklar ve sürdürülebilir turizm konularında bilinçlendirme kampanyaları düzenlemek,

### **5. Sosyal Sorumluluk Projelerine Katılım:**

- Yerel topluluk projelerine ve hayır işlerine aktif olarak katılmak,
- Örneğin, yerel okullara, sağlık merkezlerine veya sosyal hizmet projelerine destek sağlamak,

### **6. Engellilere Duyarlılık:**

- Otel tesislerini engelli dostu hale getirmek,
- Engellilerin istihdamını teşvik edin ve onlara uygun hizmetleri sunmak

### **7. Yerel Topluluğun İhtiyaçlarına Duyarlılık:**

- Yerel topluluğun ihtiyaçlarını belirleyin ve bu ihtiyaçlara yönelik projeler geliştirmek,
- Kriz durumlarında yerel topluluğa destek sağlayacak acil durum planları oluşturmak,

### **8. Sağlık ve Güvenlik:**

- Misafirlerin sağlığını ve güvenliğini ön planda tutmak,
- Yerel sağlık hizmetlerine destek verin ve acil durumlarda işbirliği yapmak,

## SÜRDÜRÜLEBİLİRLİK YÖNETİM SİSTEMİ

### KADIN HAKLARI VE CINSİYET EŞİTLİĞİ POLİTİKASI

İşletmemizde cinsiyet eşitliğine önem veririz.

- Cinsiyet farkı gözetmeksizin tüm çalışanlarımızın sağlık, güvenlik ve refahlarını sağlarız.
- Kadınların iş gücüne katılımını tüm departmanlarımızda destekler, eşit fırsatlar sunarız.
- Cinsiyet ayrımı yapmadan «eşit işe eşit ücret» politikası ile hareket ederiz.
- Eşitlik ilkesi gözetilerek görev dağılımı yaparız.
- Kariyer fırsatlarından eşit düzeyde faydalanılması için gerekli ortamı sağlarız.
- Eğitim politikaları oluşturur, kadınların katılımına ve farkındalığın artmasına destek oluruz.
- İşaile yaşam dengesini koruyan çalışma ortamı ve uygulamalarını oluştururuz.
- Kadınların şirket yönetiminde olmaları için destek verir, eşit fırsatlar sunarız.
- Kadınların hiçbir şekilde istismar, taciz, ayrımcılık, bastırılma, zorlama, iftira vb. durumlara maruz kalmasına müsaade etmeyiz. Dünyaya ve kurumumuza kattıkları değer daima farkında olur ve varlıklarını destekleriz.

## SÜRDÜRÜLEBİLİRLİK YÖNETİM SİSTEMİ

### ÇOCUK HAKLARI POLİTİKASI

Çocuklar bize geleceğin emanetleridir. Onları bir birey olarak tanımak, haklarına saygı duymak, her türlü psikolojik, fiziksel, ticari vb. sömürüye karşı gözetmek ve korumak öncelikli sorumluluğumuzdur.

Bunu sağlamak için;

- Kendi kurumlarımızda çocuk işçi çalıştırılmasına müsaade etmez ve tüm iş ortaklarımızdan da aynı hassasiyeti bekleriz.
- İşletme içerisinde çocukların gelişimine katkıda bulunan, düşünce ve isteklerini, duygularını rahatça ifade edebilecekleri, kendilerini özgür ve rahat hissedebilecekleri ortamlar/imkanlar sunarız.
- Çalışanlarımıza, çocuk istismarının önlenmesi ve fark edilmesi konusunda eğitimler veririz.
- Çocukların katıldıkları aktivitelerde yetişkin gözetimi altında olduklarından emin oluruz.
- Çocuk haklarının korunması konusunda farkındalık yaratmak için eğitimler düzenler ve ilgili projelere destek veririz.
- Çocuklar ile ilgili şüpheli eylemlere şahit olduğumuzda öncelikle otel yönetimine bilgi verir, gerekli görülen durumlarda resmi kuruluşlardan yardım isteriz.

## Yerel Geçim Kaynaklarının Etkilenme Riskleri ve Önleme Faaliyetleri

**Risk:** Yerel Ekonomik Durum Değişiklikleri

**Oluşan Risk:** Yerel ekonomideki olumsuz bir değişiklik, müşteri sayısını ve talebi azaltabilir.

**Önleme Faaliyetleri:**

- Çeşitli pazarlama stratejileri ile yerel pazarlara daha fazla odaklanma.
- Müşteri sadakat programları veya yerel etkinliklerle müşteri bağlılığını artırma.
- Diversifikasyon stratejileri ile farklı müşteri segmentlerine yönelme.

**Risk:** Doğal Afetler ve İklim Değişikliği

**Oluşan Risk:** Bölgede meydana gelebilecek doğal afetler veya iklim değişiklikleri, işletmeyi olumsuz etkileyebilir.

**Önleme Faaliyetleri:**

- İşletme binalarını güçlendirmek ve afetlere karşı dayanıklılığı artırmak.
- Acil durum planları oluşturmak ve personeli bu durumlarla baş etmeye hazırlamak.
- Çevresel sürdürülebilirlik uygulamaları ile çevresel etkileri azaltma.

**Risk:** Yerel Hükümet Politikalarındaki Değişiklikler

**Oluşan Risk:** Yerel hükümet politikalarındaki değişiklikler, işletmenin faaliyetlerini olumsuz etkileyebilir.

**Önleme Faaliyetleri:**

- Hükümet politikalarını düzenli olarak takip etmek ve uyum sağlamak.
- Hükümet yetkilileri ile iletişimi sürdürmek ve etkileşimde bulunmak.
- İş süreçlerini esnek hale getirme ve çeşitlendirme.

**Risk:** Yerel İstihdam Piyasası Dalgalanmaları

**Oluşan Risk:** Yerel istihdam piyasasındaki dalgalanmalar, nitelikli personel bulma konusunda zorluklara neden olabilir.

**Önleme Faaliyetleri:**

- İstihdam planlaması ve stratejilerini güncel tutmak.
- Yerel eğitim kurumları ile işbirliği yaparak işgücü yeteneklerini artırmak.
- Çalışanlara eğitim ve gelişim fırsatları sunarak motivasyonu artırmak.

## SÜRDÜRÜLEBİLİRLİK YÖNETİM SİSTEMİ



### RAPORLAMA VE İLETİŞİM

The Breeze Hotel tanıtımında tüm kesimlere doğru bilgileri vermeyi hedeflemiştir. Web sitemiz, [www.brzhotel.com](http://www.brzhotel.com) sosyal medya hesaplarımız, @thebreezehotel (instagram) tüm basılı kaynaklarımız ve internette bulunan tüm bilgilerimiz güncel ve doğru bilgiyi yansıtmaktadır. Tüm mecralarda gerçek görseller kullanılmıştır.

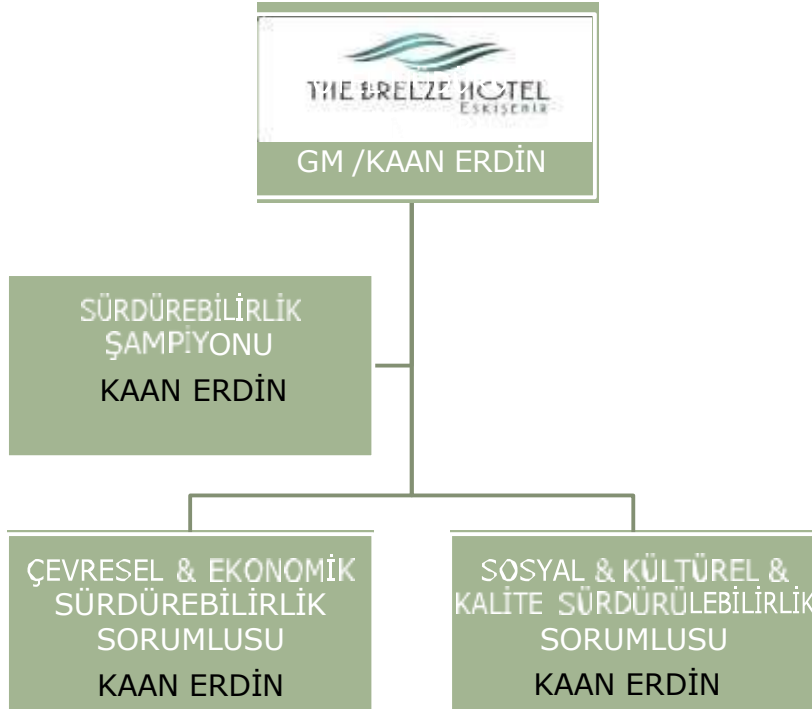
### Personel Katılımı;

The Breeze Hotel 4857 sayılı İş Kanunu'nun ilgili hükümlerine uymayı taahhüt etmektedir ve çalışana en az asgari ücret vermektedir. Ayrıca 5510 sayılı Sosyal Sigortalar ve Genel Sağlık Sigortası Kanunu'na ve 6331 sayılı İş Sağlığı ve Güvenliği Kanunu'na uyumu da The Breeze Hotel taahhüt eder.

İşletmemizde İş Sağlığı ve Güvenliği Hizmeti alınmaktadır.

Otelimiz sürdürülebilirlik faaliyetlerini yönetmek için bir Sürdürülebilirlik Ekibi oluşturmuştur.

Aşağıdaki tabloda ekip görevlileri ve görev aldıkları konular yer almaktadır;



## SÜRDÜRÜLEBİLİRLİK YÖNETİM SİSTEMİ



Çalışanlarımız tüm eğitim materyallerimize ücretsiz ve açık bir şekilde erişebilmektedir.

İşletmemiz içerisinde tüm personelimize anlık bilgilendirme, eğitim videoları gönderimi ve bilgi aktarımı gibi konuların hızlı ve yazılı olarak iletilmesi amacıyla whatsapp grubu kurulmuştur.

Personel verimlilik değerlendirme anketlerimiz ile yapılan analizler değerlendirilip işletme bünyesinde iyileştirmeler yapılmaktadır.

Anketler ve raporlama işlemleri doğayı korumak amaçlı kâğıt sarfiyatını engellemek için online ortamda yapıp değerlendirilmektedir.

İletişim kanallarını otelimizde tüm birimler için kullanırken personel ile personelin, personel ile yönetimin en sağlıklı ve hızlı iletişimi kurabilmesi için whatsapp gruplarını kullanmaktadır, bunun yanı sıra misafir memnuniyeti hizmeti odaklı otelimiz telsiz ile hızlı iletişim sağlamaktadır.

## SÜRDÜRÜLEBİLİRLİK YÖNETİM SİSTEMİ



Sürdürülebilirlik hedef ve sorumluluklarımızı yerine getirmiş olmakla birlikte resmî web sitemizde sürdürülebilirlik yönetim sistemimizde yer alacaktır.

### **Müşteri Deneyimi;**

The Breeze Hotel müşteri memnuniyeti ve deneyimlerine önem vermektedir.

Tesisimizden hizmet alımı yapan kişiler bizler için müşteriden daha çok misafir olarak adlandırılmakta ve bu kurum kültürü olarak tüm personelimize de iletilmektedir.

Misafir memnuniyetinde devamlılığın sağlanması misafirlerin sadece barınma ihtiyacını sağlamaya yönelik olmayıp gerek tesis yapısı gerekse tesiste sunulan hizmetlerle bölge kültürünün aktarılması hedeflenmiştir.

The Breeze Hotel'de bütün misafirler bir aile işletmesinde konakladıklarını bilir ve istedikleri her an bir yetkiliye veya aile bireyine ulaşabilecek olmalarının güveni ile hizmetlerini alırlar.

## THE BREEZE HOTEL MİSAFİR MEMNUNİYET ANKETİ

MİSAFİR ADI VE SOYADI:

Otelimizi seçtiğiniz için teşekkür ederiz. Daha iyi bir misafir deneyimi sağlayabilmek için lütfen anketi doldurmanızı rica ederiz.

1. Otelimizden nasıl haberdar oldunuz?

Trivago Acenta Tripadvisor Arkadaş tavsiyesi Diğer (Lütfen belirtiniz.....)

0 0 0 0 0

2. Genel olarak sunduğumuz hizmet kalitesini nasıl değerlendirirsiniz?

Çok Kötü  Kötü  Normal  İyi  Mükemmel

Personel ve işçilerin davranışlarını nasıl değerlendiriyorsunuz?

Çok Kötü  Kötü  Normal  İyi  Mükemmel

Otelin genel temizliğini nasıl değerlendiriyorsunuz?

Çok Kötü  Kötü  Normal  İyi  Mükemmel

3. Otelimizde yeniden konaklamayı düşünür müsünüz? Evet  Hayır

4. Otelimizi çevrenize tavsiye eder misiniz? Evet  Hayır

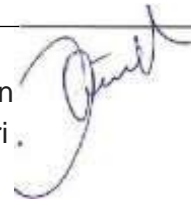
Sabah kahvaltı servisi, Grubunuzun iletişimi ve kalitesi hakkındaki deneyiminizi paylaşır mısınız?

ÇOK MENUN KALDIK

Otelimiz hakkındaki diğer görüşlerinizi (öneri ve eleştirilerinizi) yazarmısınız?

TAVSİYE EDECEĞİZ, TEŞEKKÜR EDERİZ.

Siz değerli misafirlerimize daha doğru hizmet verebilmek için olumlu turduğumuz anketimizi doldurduğunuz için teşekkür ederiz.



## SÜRDÜRÜLEBİLİRLİK YÖNETİM SİSTEMİ



Ayrıca online yorumların değerlendirilmesi aylık olarak yapılmakta olup konu ile ilgili halkla ilişkiler departmanı görevlendirilmiştir.

Sürdürülebilirlik ekibinin aylık değerlendirme toplantılarında tüm yorumlar değerlendirilmekte ve bu yorumlara göre düzenlemeler ve gelişim sağlanmaktadır.

Misafirlerin anlık şikayetlerinin alınması ve anlık çözümler için resepsiyon ve Halkla İlişkiler departmanı görevlendirilmiştir.

Misafir yorumları mümkün olan en kısa sürede cevaplanması sağlanmaya çalışılmaktadır.

Misafir memnuniyetini arttırmak ve şikâyetin anlık çözüme kavuşturulması için gerekli yetkiler kendilerine verilmiştir.

Misafir memnuniyetini arttırmaya yönelik olarak; Misafire turn down hizmeti verilmesi, odaya meyve ikramı, özel günler için ücretsiz oda süslemesi gibi hizmetler verilmektedir.

## SÜRDÜRÜLEBİLİRLİK YÖNETİM SİSTEMİ



### ERİŞİLEBİLİRLİK

Erişilebilirlik, herkesin istediği her yere ve her hizmete bağımsız ve güvenli olarak ulaşabilmesi ve bunları kullanılabilmesidir.

Buradaki kavramlar;

Her yere ve her hizmete, çünkü bireylerin konutlarından eğitim binalarına iş yerlerine, açık ve yeşil alanlardan, toplu taşıma araçlarına, bilgi ve iletişim teknolojilerine kadar tüm alanları ve tüm hizmetlere erişiyor olması gerekir.

Bağımsız ve güvenli olarak, çünkü yapılan düzenlemelerin, verilen hizmetlerin, kimsenin yardımı olmadan ve herhangi bir risk oluşturmadan kullanılması gerekir.

Herkesin, çünkü erişilebilirlik engelliler için zorunluluk yaşları eklediğimizde gerekliliktir. 3daki herkes için ise konforlu bir yaşam demektir.

The Breeze Hotel erişilebilirlik konusunda iyileştirme adımları atmayı bu konudaki alt yapının bakım ve onarımını sürekli gerçekleştirmeyi hedeflemektedir.

Özellikle engelli misafirlerin turizmin hiçbir alanından kısıtlanmaması için yönetim olarak otele gerekli desteği vermektedir. Restaurant, resepsiyon gibi alanlara engelsiz ulaşım bulunmaktadır.

#### **1. Engelli Dostu Tesis Tasarımı:**

Yenileme ve tasarım süreçlerinde, restoran alanlarına erişimde engelli bireyleri göz önünde bulundurarak engelli dostu tesis düzenlemelerini öncelikli hale getireceğiz. Engelli dostu rampa, asansör, tuvalet gibi önemli alanlarda erişilebilirlik standartlarına uygun düzenlemeler yapılacaktır.

#### **2. Eğitim ve Farkındalık:**

Restoran çalışanlarına, engelli bireylerle etkileşimde bulunma ve onlara destek olma konusunda eğitimler düzenleyerek farkındalığı artıracacağız.

Müşteri hizmeti ekiplerine, engelli bireylerin ihtiyaçlarını anlamak ve onlara yardımcı olmak adına düzenli eğitimler sağlayacağız.

#### **3. Engelli Ulaşım Çözümleri:**

Restoranımıza ulaşım için engelli bireylerin kullanımına uygun ulaşım çözümleri sunarak, onların kolayca tesisimize ulaşmalarını sağlamayı hedefliyoruz.

Engelli bireylerin kullanımına uygun araç park alanları ve ulaşım kolaylıkları sağlamak adına düzenlemeler yapılacaktır.

#### **4. Erişilebilir Bilgi ve İletişim:**

Menü ve promosyon bilgileri gibi önemli bilgilerin, engelli bireyler tarafından daha rahat anlaşılabilir olmasını sağlamak adına erişilebilir bilgi ve iletişim materyalleri oluşturulacaktır.

Tesisimizin web sitesi ve diğer iletişim kanalları, engelli bireylerin kullanımına uygun hale getirilecek ve erişilebilir içeriklere yer verilecektir.

Bu politika, engelli bireyler için erişilebilirliği bir öncelik olarak benimseyerek, restoran hizmetlerimizi daha kapsayıcı ve eşitlikçi hale getirmeyi amaçlamaktadır. Bu hedeflere ulaşmak için sürekli iyileştirme çabalarını destekleyeceğiz.

Otelcilik sektöründe misafirlere toplu taşıma seçeneklerini aktarmak, hem çevresel sürdürülebilirlik hem de konuk memnuniyeti açısından önemli bir adımdır. İşte misafirlere toplu taşıma seçeneklerini aktarmak için kullanılacak bazı stratejiler:

### **Toplu Taşıma Seçenekleri**

#### **1. Bilgilendirici Broşürler ve Materyaller:**

- Otel lobisinde veya resepsiyonda, çevresel sürdürülebilirlik ve yerel toplu taşıma seçenekleri hakkında bilgilendirici broşürler ve materyaller sunulması,
- Misafirlere konaklama sırasında bu materyalleri vermeyi ve onlara şehri gezmek için toplu taşıma kullanmanın avantajlarını anlatılması,

#### **2. İnteraktif Haritalar ve Uygulamalar:**

- Otelin internet sitesinde veya mobil uygulamasında, şehirdeki toplu taşıma hatlarını gösteren interaktif haritalar sağlamak,
- Yerel toplu taşıma uygulamalarını önerin ve bunların nasıl kullanılacağı konusunda bilgi vermek,

#### **3. Otel Personeli Eğitimi:**

- Otel personelinin, misafirlere toplu taşıma seçenekleri konusunda bilgilendirmek,
- Personelinin, konuklara güzergahlar, bilet fiyatları ve başka konular hakkında yardımcı olabileceği bir bilgi tabanı oluşturmak,

## SÜRDÜRÜLEBİLİRLİK YÖNETİM SİSTEMİ

### SATIN ALMA

The Breeze Hotel mal ve hizmet satın alırken ve sunarken, mevcut ve yeterli kalitede yerel ve çevreye duyarlı aynı zamanda uygun fiyatlı tedarikçilerine öncem vermektedir.

Tedarikçilerin sürdürülebilirlikle ilgili sertifika, bilgi ve belgelerini kontrol etmekte ve istemekteyiz.

#### **Yerel Satın Alma**

The Breeze Hotel mal ve hizmet satın alırken kaliteli ve makul fiyatlı olmak kaydıyla yerel tedarikçilere öncelik vermektedir. Tedarikçi listemizde görüleceği gibi (EK) %60 oranında yerel tedarikçiyle çalışmaktayız. Hedefimiz Bu oranın %100 olmasıdır.

The Breeze Hotel yerel satıcıyı desteklemek için adil ticareti savunmaktadır, piyasaya yeni girmiş güçsüz olan üreticiyle ticaret yaparak ekonomiyi kazandırmayı hedeflemektedir.

#### **Çevreye Duyarlı Satın Alma**

Çevre sertifikalı yerel üretici ve tedarikçilerden adil ticaret tedarikçilerinden satın alımlarının toplam satın alımları oranları ölçülmektedir. Çevre sertifikalı yerel ve adil ticaret ve satın alma ile ilgili hedefler bulunmaktadır. Bu çerçevede satın alımlarınızda yerel ve adil ticaret tedarikçilerinin oranına sayısının artmasını hedeflemekte ve buna özen göstermekteyiz.

Satın alımlarda çevreye duyarlı ürünler ve organik ürünlere öncelik vermekteyiz. Satın alınacak ürün grubunda çevre etiketli ürünler yoksa ilgili ürünlerin üretimi ve diğer süreçleri çevreye zarar vermeyen tedarikçi veya üreticilerden seçmekteyiz.

Satın alımları yaparken sürdürülebilirlik sertifikalarına sahip tedarikçilerin seçilmesi öncelikle indirilir. Tedarikçiler de aranabilecek örnek sertifikalar. ISO14.001, İSO 14.064, İSO 20.400 gibi belgelerdir.

## **Yaban Hayatı ve Etkileşim**

The Breeze Hotel nesli tükenmekte olan bitki ve hayvan türlerini satın almaz, sergilemez ve misafir kullanımına sunmaz.

Eskişehir, Türkiye'nin İç Anadolu Bölgesi'nde yer alır ve genel olarak step iklimi etkisi altındadır. Bu nedenle, Eskişehir'deki yaban hayatı, genellikle step ve bozkır ekosistemlerine uygun türleri içermektedir. Ancak, özellikle yerel yaban hayatını belirtmek için daha spesifik bilgiler için yerel doğa koruma kuruluşları, üniversiteler ve doğa bilimcileriyle iletişime geçmek önemlidir. Aşağıda, Eskişehir'deki yaban hayatının genel olarak neler içerebileceği konusunda birkaç örnek bulunmaktadır:

### **1. Karasal Memeliler:**

Eskişehir çevresinde yaban domuzu, tilki, tavşan, kızıl geyik, kurt ve kirpi gibi karasal memeli türleri bulunabilir.

### **2. Kuşlar:**

Eskişehir'nin göl, gölet ve akarsuları, su kuşları için önemli habitatlar sunabilir. Göçmen kuşlar, özellikle göç dönemlerinde bölgeyi ziyaret edebilir.

### **3. Kaplumbağa ve Sürüngenler:**

Eskişehir'nin çeşitli habitatları, sürüngenler ve kaplumbağalar için uygun ortamlar sunabilir.

### **4. Balıklar:**

Akarsular ve göletler, bölgedeki sucul ekosistemleri destekler ve yerel balık türlerine ev sahipliği yapabilir.

### **5. Bitki Çeşitliliği:**

Bölgedeki bitki örtüsü, yaban hayatı için önemli bir kaynaktır. Eskişehir'nin bozkır alanları ve ormanlık bölgeleri, çeşitli bitki ve ağaç türlerini içerir.

### **6. Yaban Hayatı Koruma Alanları:**

Eskişehir çevresindeki yaban hayatını koruma amacı güden özel alanlar veya milli parklar, korunan türleri destekleyebilir ve doğal yaşamın sürdürülebilirliğine katkıda bulunabilir.

## SÜRDÜRÜLEBİLİRLİK YÖNETİM SİSTEMİ



### **Verimli Satın Alma**

Otelimiz toplu alım ve dökme ürün alımına öncelik vermektedir. Aynı zamanda paketli ürünlerin paketlerinin (cam, plastik gibi yeniden kullanılabilir ambalaj) tedarikçiye iadesi sistemi de uygulanmaktadır.

Bu sayede otelimizde daha az sayıda nakliyat yapılmakta ve daha az sera gazı emisyonu üretilmektedir.

The Breeze Hotel'e gelen ürünlerde gereksiz ve fazla plastik, naylon, kâğıt, cam ahşap ambalajlarının olmaması temel önceliğimiz ve tercihimizdir.

Misafir taleplerine göre şekillendirilen buklet ürünlerinin kullanılmasında isteyen misafirlere tek kullanımlık ürünlerin sunumu isteyen misafirlere sürekli ürünlerin sunulması sistemi mevcuttur.

## SÜRDÜRÜLEBİLİRLİK YÖNETİM SİSTEMİ



### KÜLTÜREL SÜRDÜRÜLEBİLİRLİK

The Breeze Hotel yerel halkın fikri mülkiyet haklarına saygı gösterirken. Geleneksel ve çağdaş yerel kültürün otantik unsurlarını operasyonlarında, tasarımında, dekorasyonunda, mutfağında ve mağazalarında değerlendirir.



## YEREL VE KÜLTÜREL MİRASLARIMIZIN TANITIMI

Şehrimize gelen misafirlerimizi ağırlarken kendilerini evlerinde hissedebilecekleri konforu sağlamayı tüm misafirlerimize taahhüt ederiz.

Yerel bölgemizde bulunan alanlarını tanıtımı için çeşitli projelerde görev almaktayız.

Otel girişi esnasında görevli Resepsiyonist arkadaşlarımız bölgemizde bulunan yerler hakkında siz değerli misafirlerimizi bilgilendirmektedir. Gitmek isteyebileceğiniz yerler hakkında detaylı bilgi alabilmek için aşağıda bulunan QR kodu okutabilir, resepsiyonda bulunan broşürlerimizi inceleyebilir ya da görevli arkadaşlarımızdan yardım alabilirsiniz.

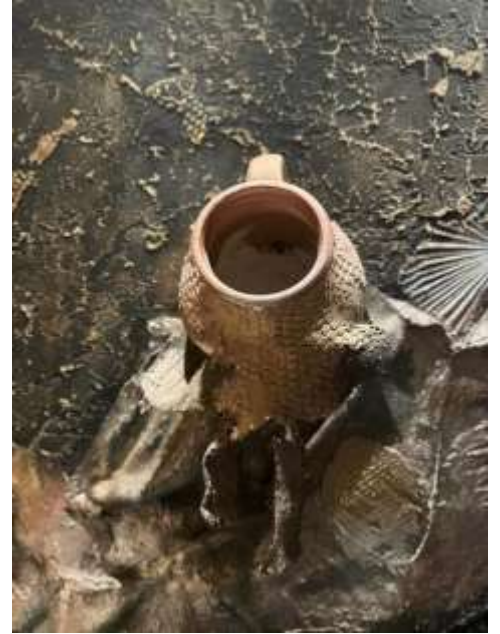
Otellerimizde Eskişehir yöresine ait geleneksel lezzetleri menülerimizde tadabilir yerel satıcılarımızdan pastırma, mantı vs. ürünleri temin edebilirsiniz. Kahvaltı büfemizde yöresel gözleme ve haşhaşlı çörek çeşitlerimizin sunumunu izlerken lezzetine eşlik edebilirsiniz.

## SÜRDÜRÜLEBİLİRLİK YÖNETİM SİSTEMİ

### Kültürel Mirasın Sunulması

Bulduğumuz bölgenin el işi ürünleri hem odalarımızın hem de genel mekanlarımızın dekorasyonlarında kullanılmıştır.

- Dekorasyonda modern kültürünün yansıtılması,
- Türk Kahvesinin geleneklere uygun sunumu
- Bölgenin el dokuması kilim ve halıların teşhiri
- Lületaşı işçiliği örneklerinin dekorasyonda kullanılması



- Tesisimizde yakın geleneksel Türk Hamam Kültürünü yansıtan 5 adet hamam bulunmaktadır.



- Tesisimizde özel tasarımı olan bazı odalarımızda da modern kurna bulunmaktadır.

### Eserler

The Breeze Hotel, tarihsel ve arkeolojik eserleri alıp satmaz. Ticaretin aracılık etmez ve bunları sergilemez.

### **Sürdürülebilir Yerel Gastronominin Tanıtımı**

The Breeze Hotel yerel ürünlerin tanıtılması ve tüketimine öncelik vermektedir. Restoran bölümümüzde tek kullanımlık ürünlerin sarfiyatı olabildiğince azaltılmıştır.



Kâğıtçatal & bıçak kapları kullanılmamaktadır. Tuz & Karabiber gibi ürünlerin doldurabilir Tuzluk & Biberlik kullanımına geçilmiştir.

Servis esnasında kullanılan masa örtüleri yıkanabilir ürünlerden oluşmaktadır.

Restoran alanında kağıt & karton & plastik bardak kullanılmamaktadır.

Yöresel yiyeceklerin her gün kahvaltı ve akşam yemeklerinde yöreye uygun sunumları yapılmaktadır. Günlük olarak değişmekle birlikte Anadolu Kültürünün en güzel örnekleri büfelerimizde yer almaktadır. Güveç Yemekleri

- Dolmalar
- Sarmalar
- Kuru Sebze Yemekleri
- Turşular
- Pekmez gibi birçok ürün misafirlerimizin damak zevkine sunulmaktadır.

Bu ürünlerin mevsiminde Yerel tedarikçilerden Organik üretim sertifikalı olarak alımları yapılmakta bahçeden misafire doğrudan sunumu yapılmaktadır.

### SÜRDÜRÜLEBİLİR ENERJİ

The Breeze Hotel misyonu gereği yenilenebilir enerji kaynaklarını kullanmayı kendisine ilke edinmiş, kullanabildiği ölçüde yenilenebilir enerji kaynaklarını kullanmıştır,

Ayrıca Elektrik tüketimi aylık olarak takip edilmektedir. Otel 2019 Temmuz ayında faaliyete geçmiştir.

Elektrik tüketim alanları (KWH) (Elektrik kullanım miktarları fatura ve sayaçlardan alınabilir)	Ocak	Temmuz
<b>Odalar (KWH)</b>	1900	500
<b>Sosyal Alan (KWH)</b>	650	600
<b>Mutfak (KWH)</b>	870	500
<b>Spa (KWH)</b>	250	
<b>Bahçe Aydınlatma (KWH)</b>	130	
...		
...		
...		
<b>Aylık Kullanılan Toplam Su Miktarı (m3)</b>	3800	1600
<b>Aylık toplam konaklayan <i>misafirgeceleme</i> sayısı</b> (hesaplama detayı notlar kısmındadır)	20	500
<b>Misafir/gece başına kullanılan su miktarı</b> (KWHElektrik/Misafir.Gece)	190,00	3,2



## SÜRDÜRÜLEBİLİRLİK YÖNETİM SİSTEMİ

The Breeze Hotel tüketim noktasında da sürdürülebilirliği hedef almıştır. Genel mekanlarda ve güvenlik açısından tehlike yaratmayacak koridorlarda fotoselli aydınlatma sistemi bulunmaktadır.

Otelimiz Enerji tüketimini azaltmak için tüm odalarda led ampullerin kullanılmasının yanı sıra kartlı elektrik sistemi bulunmaktadır.

The Breeze Hotel de doğalgaz kullanımı vardır.

Otelimiz enerji tasarrufu konusunda çalışanlarını ve paydaşlarını bilgilendirmekte ve eğitmektedir.

### ÇEVRESEL SÜRDÜRÜLEBİLİRLİK

The Breeze Hotel kaynaklarını en verimli şekilde kullanarak, çevre kirliliğini önlemek ve doğayı korumak, atık miktarlarını azaltmak, geri dönüşümü sağlamak ve zararsız hale getirmek, ürün ve hizmet sunumlarında kirliliğin önlenmesi ve sürdürülebilirliği sağlamak için sosyal sorumluluk bilinciyle hareket eden bir kurumdur.

Bu çerçevede çevresel bütün yasal düzenlemelere uymak ve yasal düzenleme olmasa dahi çevreye zarar getirebilecek etkisi olan atıkların ayrıştırılması ve bertarafı konusunda araştırmalar yapmak ve en uygun yöntem ile yok etmek için çalışmaktadır.

The Breeze Hotel'in Sıfır Atık Belgesi ve Endüstriyel atık yönetim planı bulunmaktadır.

Atık Türleri (KG) (Aylık atık miktarları atık türlerine göre işletme yetkilisi tarafından tabloya girilecektir.)	Temmuz	Ağustos
<b>Kağıt atık</b>	5	7
<b>Plastik atık</b>	8	11
<b>Cam atık</b>	12	15
<b>Metal Atık</b>	2	3
<b>Organik (Yemek) Atıkları</b>	8	12
<b>Bitkisel Atık yağ</b>	3	4
<b>Atık Pil</b>	0	1
<b>Tehlikeli atık</b> (Kimyasal malzeme ambalajları (deterjan, boş sprey kutu, kontamine atıklar, kimyasal içerikli atıklar)	4	5
<b>Atık Elektronik Eşya</b>		
<b>Aylık Oluşan Toplam Katı Atık (KG)</b>	42	58
<b>Aylık toplam konaklayan misafirgeceleme sayısı</b> (hesaplama detayı notlar kısmındadır)	210	270
<b>Misafir/gece başına oluşan atık miktarı</b> (kgAtık/Misafir.Gece)	0,2	0,214814815



## SÜRDÜRÜLEBİLİRLİK YÖNETİM SİSTEMİ

Tesis Ambalaj Atıkları, Bitkisel Atık Yağ gibi atıkları lisanslı firmalara teslim etmekte ve bu teslimatların kayıtları Çevre Şehircilik ve İklim Değişikliği Bakanlığı sistemine girilmektedir.

Enerji, Su ve Katı atıklarda dahil olmak üzere türüne göre ölçülüp misafir / geceleme olarak hesaplanmaktadır.

The Breeze Hotel kapasite artışı yapmış olmakla birlikte toplam 21 odaya sahiptir.

- ÇED Başvurusu ve süreçleri ile ilgili olarak Zümrüt İş Sağ. ve Güv. firmasından danışmanlık almaktadır.
- ÇED Proje Tanıtım dosyasında The Breeze Hotel'in çevre ile ilgili en detaylı dökümleri bulunmaktadır.

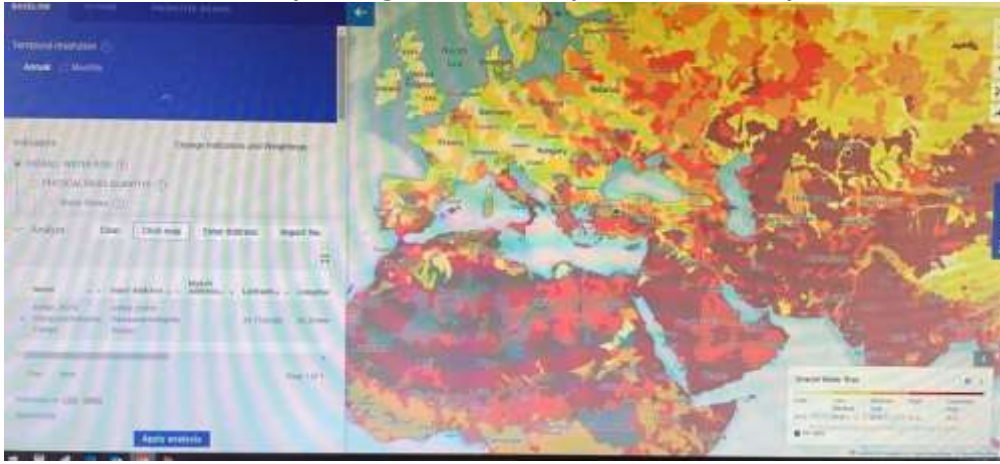
Çevre eğitimleri ve bilinçlendirme eğitimleri Çevre Danışmanlığı tarafından düzenli olarak yapılmaktadır.



### SU YÖNETİMİ VE ATIK SU VE RİSK TABLOSU

The Breeze Hotel’de su tasarrufu politikası bulunmaktadır. Bunun için düzenli ölçüm, izleme azaltmayı içeren prosedürler uygulanmaktadır.

Suyun kullanımında tüm yasal gereklilik ve prosedürlere uyulmaktadır.



	Temmuz
<b>Su Kullanım kaynakları (metreküp)</b> (Su kullanım miktarları fatura ve sayaçlardan alınabilir)	
<b>Odalar (m3)</b>	200
<b>Sosyal Alan (Havuz vs) (m3)</b>	50
<b>Mutfak (m3)</b>	30
<b>Spa (m3)</b>	
<b>Bahçe Sulama (m3)</b>	
...	
...	
<b>Aylık Kullanılan Toplam Su Miktarı (m3)</b>	280
<b>Aylık toplam konaklayan <i>misafirgeceleme</i> sayısı</b> (hesaplama detayı notlar kısmındadır)	500
<b>Misafir/gece başına kullanılan su miktarı</b> (m3su/Misafir.Gece)	0,56

Su tasarrufu konusunda çalışanlar ve paydaşlar için gerekli bilgilendirme yapılmaktadır.



The Breeze Hotel 'de su tasarruflu ekipmanlar kullanılmaktadır. Tüm odalarda çiftli sifon sistemi bulunmaktadır.

Genel kullanım alanlarındaki lavabo bataryaları fotoselli ve sifonlar çiftli sifon sistemidir. Su kullanımını ve su kirliliğini önlemek amacıyla, odalarda havlular için bilgilendirme yazısı bulunmaktadır, oda temizlik prosedürü 2 gece konaklama sonrasında nevresim ve çarşafların değiştirilmesini içermektedir.

Atık suyun bertarafı için yerel yönetimin belirlediği düzenleme ve yasal gerekliliklere uyulmaktadır.





## SÜRDÜRÜLEBİLİRLİK YÖNETİM SİSTEMİ

### GIDA ATIĞI VE KATI ATIK

The Breeze Hotel Sıfır Atık Belgesine sahiptir. Katı atık yönetim planı bulunmaktadır.

Katı atıkların oluşumunda misafir kullanım alanı dahil ayrıştırılması için gerekli önlemler alınmıştır.

Personelimize Sıfır Atık ile ilgili eğitimler düzenlenmiştir.

#### **Gıda Atıkları:**

Yemek atıkları tesisimizde beslenen ve ayrıca sokak hayvanları için ayrılmakta ve uygun yerlere besleme yapılmaktadır.

Meyve & Sebze kabukları ayrıştırılarak kompost yapılıyor ve bahçemizdeki bitki ve ağaçlar için kullanılmaktadır.

Atık Yağlar Yasal düzenleme çerçevesinde Lisanslı Bitkisel Atık Yağ toplama firması (HABİTAT Geri Dönüşüm) tarafından toplanmakta ve geri dönüşümü sağlanmaktadır.

#### **Ambalaj Atıkları:**

The Breeze Hotel'de oluşan ambalaj atıkları Atık Sahasında biriktirilerek Lisanslı Atık Toplama firması ( Geri Dönüşüm) tarafından alınmaktadır.

#### **Atık Pil:**

Atık Pil ve Akümülatör atıkları hava ile teması olmayan kaplarda biriktirilerek TAB'a gönderilmektedir.

**MUHTAR GÖRÜŐME TUTANAĐI**

Bu tutanak, yerel paydaşlarla iletişim kapsamında tesis ile mahalle muhtarlığı arasında gerçekleştirilen görüşmeyi kayıt altına almak amacıyla düzenlenmiştir.

Tesis Adı: THE BREEZE HOTEL

Tesis Adresi: Arifiye mah. Kıbrıs Şehitleri cad. No:39 Odunpazarı Eskişehir

Mahalle Adı: Arifiye

İl / İlçe: Eskişehir / Odunpazarı

Görüşme Tarihi: 21.09.2025

**Görüşmenin Konusu**

Tesisin faaliyetleri, çevre ve sosyal etkileri, mahalle ile olan ilişkileri, olası talep ve öneriler hakkında bilgilendirme ve görüş alışverişi yapılmıştır.

**Muhtar Görüşü**

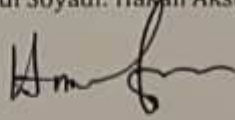
CAZELI MİRKERZOR YERİ ALAN BU OTEL GEREK  
YEREL HALKIN GEREKLERİNE ŞERH DİNDİRMEYİ GEREKTİRİR  
KONUKLARIN TERCİHİNE RİTEL KİRE İZLETME VE  
SOLANUJ.

**Sonuç ve Değerlendirme**

Görüşme sonucunda tesis faaliyetlerinin mahalle ile uyumlu olduğu, iletişimin sürdürülebilir şekilde devam ettirilmesinin uygun olacağı değerlendirilmiştir.

Muhtar Adı Soyadı: Hakan Aksoy

İmza :



Tesis Yetkilisi Adı Soyadı: Kaan Erdin

İmza:

MEKA OTELÇİLİK TURİZM  
LOK. DAN. SAN. ve TİC. LTD. ŞTİ.  
Arifiye Mah. Kıbrıs Şehitleri Cd. No:39  
Tel : 0222 225 09 09 Odunpazarı/ESKİŐEHİR  
Eskişehir V.D.Bşk. : 614 093 93 10  
Mers : 0814 0039 3100 0001



### ÇALIŞAN YARDIMLARI VE SOSYAL DESTEKLER BELGESİ

Bu belge, tesisimizde görev yapan çalışanlara yönelik sağlanan sosyal yardımlar ve motivasyon artırıcı uygulamaları tanımlamak amacıyla hazırlanmıştır. İşletmemiz, çalışan memnuniyetini ve sosyal dayanışmayı sürdürülebilirlik anlayışının bir parçası olarak benimsemektedir.

#### Sağlanan Yardım ve Sosyal Uygulamalar

- Ramazan Kolisi Desteği: Ramazan ayı süresince çalışanlara yönelik gıda kolisi desteği sağlanmaktadır.
- Bayram İkramiyesi: Dini bayramlar öncesinde çalışanlara bayram ikramiyesi verilmektedir.
- İftar Yemeği: Ramazan ayında çalışanların katılımıyla iftar yemeği organizasyonu yapılmaktadır.
- Doğum Günü Etkinliği: Çalışanların doğum günleri küçük etkinlikler veya ikramlarla kutlanmaktadır.
- Kadınlar Günü Hediyesi: 8 Mart Dünya Kadınlar Günü kapsamında kadın çalışanlara yönelik hediye verilmektedir.

#### Eşitlik ve Uygulama Esasları

Bu yardımlar, çalışanlar arasında ayırım gözetilmeksizin uygulanmakta olup işletme imkânları ve yıllık planlama doğrultusunda gerçekleştirilmektedir.

#### Yürürlük

Bu belge, tesis yönetimi tarafından onaylandığı tarihten itibaren yürürlüğe girer ve gerektiğinde revize edilebilir.

İşletme Adı: MEKA OTELCİLİK TURİZM

Tarih: 15/12/2025

Yetkili İmza:

  
MEKA OTELCİLİK TURİZM  
LOK. SAN. ve TİC. LTD. ŞTİ.  
Arifiye Mh. Kibris Şehitleri Cd. No:39  
Tel : 0222 270 89 09 Odunçazanı/ESKİŞEHİR  
Eskişehir V.D.Bşk. : 614 093 93 10  
Mersis No : 0614 0939 3100 0001

**YEREL HALK İLETİŐİM, GERİ BİLDİRİM VE ŐİKAYET TUTANAĐI**

Bu tutanak, tesis ile yerel halk arasında kurulan iletiŐim kapsamında iletilen geri bildirim, talep ve Őikayetlerin kayıt altına alınması amacıyla dzenlenmiŐtir.

Tesis Adı: THE BREEZE HOTEL

Mahalle / Bølge: Odunpazarı Mahallesi

İl / İlçe: EskiŐehir / Odunpazarı

GörüŐme Tarihi: 15.03.2025

GörüŐme Türü: Yüz yüze görüŐme

**Geri Bildirim / Őikayet Sahibi Bilgileri**

Ad Soyad: AyŐe Yıldırım

İletişim Bilgisi: 0545 918 2563

**İletilen GörüŐ / Őikayet Konusu**

Tesis çevresinde özellikle akŐam saatlerinde zaman zaman oluŐan araç yoğunluĐu ve park alanlarının kullanımı konusunda bilgilendirme talep edilmiŐtir.

**Tesis Tarafından Verilen Cevap**

İlgili kiŐiye, tesisin misafirlerine yönlendirme yapılarak çevredeki park alanlarının daha dzenli kullanılması konusunda gerekli bilgilendirmenin yapılacaĐı ifade edilmiŐtir.

**Sonuç ve DeĐerlendirme**

GörüŐme olumlu Őekilde sonuŐlanmış olup, yerel halk ile iletiŐimin sürdürülebilir Őekilde devam ettirilmesine karar verilmiŐtir.

Geri Bildirim / Őikayet Sahibi İmza:



Tesis Yetkilisi Adı Soyadı: KAAAN ERDİN

İmza:

**KAAN OTELCİLİK TURİZM**  
LOK. DAN. SAN. ve TİC. LTD. ŐTİ.  
Arıllıye Mh. KonaŐ Şehitleri Cd. No:39  
Tel : 0222 427 09 09 Odunpazarı/ESKİŐEHİR  
EskiŐehir V.D.Bşk. : 614 097 93 10  
Tic Sic No : 544 0939 3100 0001



## Karbon Ayak İz Hesaplaması Özet Raporu

Tesis ID: 0034

Tesis Adı: THE BREEZE HOTEL

Tarih: 2025/9

### Toplam Karbon Ayak İz

Raporlama Dönemi İçin Toplam Karbon Ayak İz 188.455 tCO2-eşd.

Misafir Odaları ve Koridorların Toplam Karbon Ayak İz 950.764 tCO2-eşd.

Toplam Oda Başına Toplam Karbon Ayak İz 237.681 tCO2-eşd.

### Misafir Odaları ve Koridorların Metrekare Başına Karbon Ayak İz

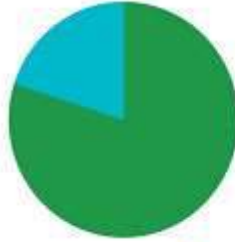
4753.822  
kg CO2-eşd.

### Toplam İmrendirilen Alan Başına Karbon Ayak İz

4753.822  
kg CO2-eşd.

### Dolu Oda Başına Karbon Ayak İz

5.659  
kg CO2-eşd.



Misafir Odaları, Koridorlar Alanları ve Koridorlar : 80.0% Toplam, Kargo ve Saklar : 20.0%

### Yenilenebilir Enerji

Tesiste Tüketilen Toplam Elektrik 3304038 KWH

Yenilenebilir Elektrik Miktarı 1124631.761 KWH

Yenilenebilir Elektrik Oranı 20.841 %

\* Tüketilen Elektrik Üçüncü Ortaklar Üzerinden, T.C. Enerji ve Tabii Kaynaklar Bakanlığı'nın güncel yetki listesi dışında (Yeni/Yenilenebilir kaynaklı) elektrik üretim araçları gibi diğerüne alınarak hesaplanmıştır.

# KULLANILAN TEMİZLİK KİMYASALLARI

## KULLANILAN TEMİZLİK KİMYASALLARI VE MSDS LİSTESİ

Tesis Adı: THE BREEZE HOTEL

İl / İlçe: Eskişehir

Belge Yılı: 2025

### A) Kullanılan Temizlik Kimyasalları Listesi

Kimyasal Ürün Adı	Kullanım Alanı	Kullanım Sıklığı
Genel Yüzey Temizleyici	Oda, lobi, ortak alanlar	Günlük
Banyo & WC Temizleyici	Oda banyoları, genel WC	Günlük
Cam Temizleyici	Cam, ayna yüzeyler	Haftalık
Dezenfektan	Temas yüzeyleri	Günlük
Zemin Temizleyici	Seramik, parke zeminler	Günlük
Bulaşık Makinesi Deterjanı	Mutfak	Günlük
Çamaşır Deterjanı	Çamaşırhane	Günlük
Çamaşır Suyu	Dezenfeksiyon amaçlı	İhtiyaç halinde

### B) MSDS (Malzeme Güvenlik Bilgi Formu) Listesi

Aşağıda listelenen tüm kimyasallar için ilgili üretici veya tedarikçi firmalardan 2025 yılına ait güncel MSDS (SDS) dokümanları temin edilmiş ve dosyalanmıştır.

- Genel Yüzey Temizleyici - MSDS (2025)
- Banyo & WC Temizleyici - MSDS (2025)
- Cam Temizleyici - MSDS (2025)
- Dezenfektan - MSDS (2025)
- Zemin Temizleyici - MSDS (2025)
- Bulaşık Makinesi Deterjanı - MSDS (2025)
- Çamaşır Deterjanı - MSDS (2025)
- Çamaşır Suyu - MSDS (2025)

HAZIRLAYAN:

*Kaan Feri*

GÖREVİ:

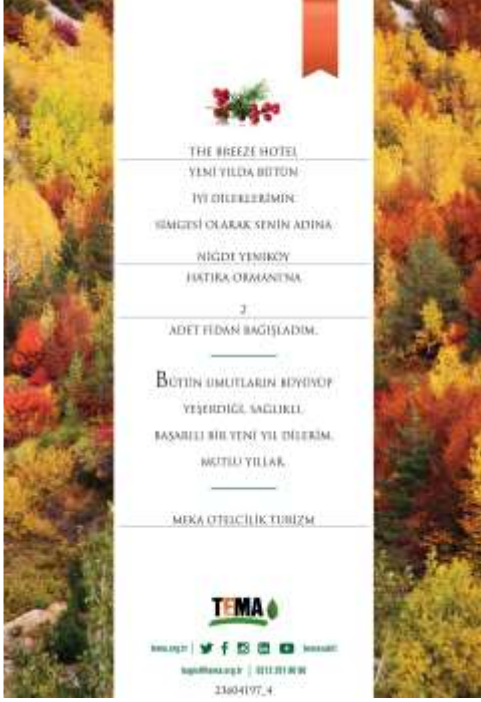
GM

İMZA/TARİH:

17-12-2025

THE BREEZE HOTEL  
LOK. DAN. SAN. ve TIC. LTD. ŞTİ.  
Arifiye Mh. Konya Gelişim Ç. No: 99  
Tel: 0322 411 99 99 Odunpazarı ESKİŞEHİR  
Tahsiyat V.D. Blok - 014 000 00 00  
Eskişehir

# MÜZE KART LÖSEV TEMA KATKILARI



**Kaan Erdin**  
Mobil MüzeKart





T.C. SAĞLIK BAKANLIĞI  
ESKİŞEHİR  
İL SAĞLIK MÜDÜRLÜĞÜ

T.C.  
ESKİŞEHİR VALİLİĞİ  
İL SAĞLIK MÜDÜRLÜĞÜ

## KATILIM BELGESİ

Sayın KAAN ERDİN

23 Ekim 2025 tarihleri arasında Eskişehir İl Sağlık Müdürlüğü tarafından düzenlenen "Lejyoner Hastalığı ve Lejyoner Hastalığından Korunma Amaçlı Alınacak Önlemler ve Koruyucu Uygulamalar" katılımlarınızdan dolayı teşekkür eder, başarılarınızın devamını dileriz.

Dr. Babur MİNTAŞ  
Halk Sağlığı Hizmetleri Başkanı

Doç. Dr. Yaşar BİLDİRİCİ  
İl Sağlık Müdürü



T.C.  
MİLLÎ EĐİTİM BAKANLIĐI  
Hayat Boyu Öğrenme Genel Müdürlüğü  
KURS BİTİRME BELGESİ

KURSIYERİN		PROGRAMIN		BELGENİN	
T.C KİMLİK NO	10050043384	SEVİYE		NUMARASI	97037220250094874357
ADI SOYADI	Ece GENÇLER	ALAN	Saėlık	TARİH	06/08/2025
BABA ADI	Őükürü	MESLEK	İlk Yardım	VERİLDİĐİ YER	Eskişehir / Tepebaşı / Tepebaşı Nafıye-Hüseyin Küçükoglu Halk Eđitimi Merkezi
ANNE ADI	Ayşe				

Yukarıda açık kimliđi yazılı Ece GENÇLER, 04/08/2025 - 06/08/2025 tarihleri arasında düzenlenen 18 saatlik İlk Yardım programını tamamlayarak bu belgeyi almaya hak kazanmıştır.

MEB0997037220250094874357



Bu belgenin dođruluđu <https://www.turkiye.gov.tr> adresinden veya mobil cihazlara yükleyebileceğiniz e-Devlet Kapısı'na ait Barkodlu Belge Dođrulama uygulaması ile karekodu okutularak kontrol edilebilir.



# 2025 YILI MÜZİK LİSANS BELGESİ

**MEKA OTELCİLİK TURİZM LOK. DAN. SAN. VE TİC.  
LTD. ŞTİ - OTEL THE BREEZE**  
ARİFİYE MAH. KIBRIS ŞEHİTLERİ CAD. NO:39 ODUNPAZARI ESKİŐEHİR

MSF VE MÜZFED FEDERASYONLARI REPERTUVARLARININ YUKARIDA BELİRTİLEN KONA KLAMA TESİSİNDE **2025 YILI İÇERİSİNDE** UMUMA İLETİLMESİ İÇİN İŐBU **"MÜZİK LİSANS BELGESİ"** (\*) DÜZENLENMİŐTİR.

*\*İŐbu Müzik Lisans Belgesine konu müzik kullanım izninin kapsamı MSF ve MÜZFED Federasyonları ile konaklama tesisi arasında imzalanan sözleşmede belirtilmiştir.*

**BELGE NUMARASI** : 2025 / 2024-00064  
**DÜZENLEME TARİHİ** : 28.05.2025  
**GEÇERLİLİK DÖNEMİ** : 2025 YILI  
**KURULUŐ TÜRÜ** : BASİT OTEL  
**ODA SAYISI** : 21



MSF  
Müzik Sektöründe Eser Sahipleri  
Federasyonu

MÜZFED  
Müzik Sektöründe Bağlantılı Haklar  
Federasyonu